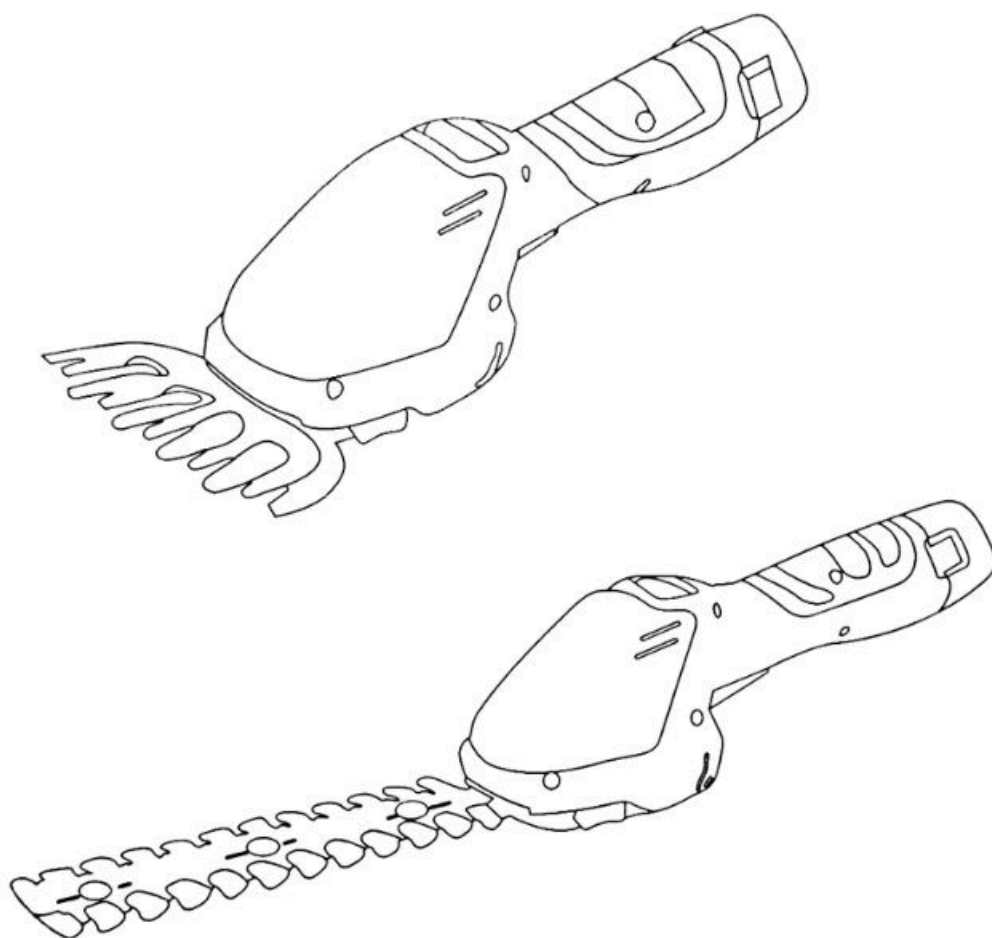


UŽIVATELSKÝ MANUÁL

AKU NŮŽKY NA TRÁVU A KEŘE 2 v 1



RoHS  CE

PŘED POUŽITÍM SI POZORNĚ PŘEČTĚTE POKYNY

TENTO NÁVOD SI USCHOVEJTE PRO BUDOUCÍ POTŘEBY

DŮLEŽITÉ TIPY:

1. Před použitím sejměte průhledný plastový chránič nože a uschovejte jej jako kryt nože, když přístroj nepoužíváte.
2. Před použitím musí být baterie nabitá. Viz pokyny k nabíjení baterie.
3. Pokud se nůž při řezání zachytí o větev, OKAMŽITĚ uvolněte spoušť a odstraňte zaseknutí. Pokud budete nadále držet spoušť se zaseknutým nožem, poškodíte motor.
4. DŮLEŽITÉ: Jedná se o výkonný nástroj, který se neobyčejně snadno a pohodlně používá. Při používání proto věnujte pozornost umístění nožů, abyste se nepořezali.

TECHNICKÉ SPECIFIKACE

| | |
|---------------------|-----------------------|
| Typ | SL-0121 |
| Napětí baterie | 12V |
| Typ baterie | Lithium-Ionová |
| Rychlost bez zátěže | 1000 otáček za minutu |
| Délka řezu | 110 mm |
| Šířka řezu | 80 mm |
| Kapacita baterie | 2,0 Ah |
| Doba nabíjení | 4 hodiny |

BEZPEČNOSTNÍ POKYNY

Před použitím tohoto výrobku si přečtete tyto pokyny a uschovejte je.

Pro bezpečný provoz:

1. Udržujte děti a zvířata mimo pracovní prostor.
2. Motor spouštějte pouze tehdy, když jsou vaše ruce a nohy mimo dosah řezných nožů.
3. Používejte pouze náhradní díly a příslušenství doporučené výrobcem.
4. Pokud se nářadí a baterie nepoužívají, měly by být uloženy odděleně na suchém, vysoce položeném nebo uzavřeném místě, mimo dosah dětí. Dbejte na to, aby nemohlo dojít ke zkratu pólů akumulátoru. Svorky akumulátoru nemohou být zkratovány jinými kovovými částmi, jako jsou šrouby, hřebíky apod.
5. Během provozu nepoužívejte nadměrný tlak. Práci odvede lépe a bezpečněji v míře, pro kterou byl určen.
6. Správně se oblékněte. Nenoste volné oblečení ani šperky; mohou se zachytit o pohyblivé části. Při používání nůžek na trávu noste pevnou obuv. Noste ochrannou pokrývku vlasů, která zakryje dlouhé vlasy.
7. Nářadí pečlivě udržujte. Stříhací nástroje udržujte ostré a čisté pro lepší a bezpečnější výkon. Dodržujte pokyny pro mazání a výměnu příslušenství.

8. Vypínání nářadí: Odpojte nářadí od akumulátoru, pokud jej nepoužíváte, před údržbou a při výměně příslušenství, například nožů.
9. Zabraňte neúmyslnému spuštění.
10. Zůstaňte ve střehu. Dávejte pozor, co děláte. Používejte zdravý rozum. Nepracujte s nářadím, když jste unaveni.
11. Výstraha: Použití jakéhokoli příslušenství nebo přídavného zařízení, které není doporučeno v tomto návodu k obsluze, může představovat riziko zranění osob. Ujistěte se, že je akumulátor správně použit pro dané nářadí. Před připojením akumulátoru nebo nářadí k nabíječce se ujistěte, že je jeho vnější povrch čistý a suchý. Ujistěte se, že jsou baterie nabíjeny pomocí správné nabíječky doporučené výrobcem. Nesprávné použití může mít za následek riziko úrazu elektrickým proudem, přehřátí nebo úniku korozivní kapaliny z akumulátoru.
12. Nářadí svěřte do servisu kvalifikované osobě. Toto nářadí je vyrobeno v souladu s příslušnými bezpečnostními požadavky. Opravy by měly provádět pouze kvalifikované osoby za použití originálních náhradních dílů, jinak by mohlo dojít ke značnému ohrožení uživatele.
13. Likvidace akumulátoru: Dbejte na to, aby byl akumulátor zlikvidován v souladu s pokyny výrobce.

DŮLEŽITÉ BEZPEČNOSTNÍ POKYNY PRO NABÍJEČKU BATERÍ

1. Před použitím nabíječky si přečtěte všechny pokyny a výstražná označení na nabíječce, akumulátoru a výrobku.
2. **NEBEZPEČÍ:** Na nabíjecích svorkách je napětí 230 V. Neprovádějte sondáž vodivými předměty, hrozí nebezpečí úrazu elektrickým proudem nebo zasažení elektrickým proudem.
3. Nabíječka a akumulátor jsou speciálně navrženy pro společnou práci. **NEPOKOUŠEJTE** se nabíjet akumulátor jinými nabíječkami, než které jsou uvedeny v tomto návodu.
4. Nevystavujte nabíječku dešti nebo sněhu.
5. Tato nabíječka není určena k jinému použití než k nabíjení akumulátorů. Jakékoli jiné použití může mít za následek riziko požáru, úrazu elektrickým proudem nebo poranění elektrickým proudem.
6. Abyste snížili riziko poškození zásuvky a kabelu, odpojte nabíječku od zásuvky zatažením za zásuvku místo za kabel.
7. Dbejte na to, aby byl kabel umístěn tak, aby na něj nebylo možné šlápnout, zakopnout o něj nebo aby nebyl vystaven poškození či namáhání.
8. Nabíječka je větrána pomocí štěrbin v horní a spodní části. Na horní část nabíječky neumísťujte žádné předměty.
9. Nikdy se nepokoušejte připojit 2 nabíječky k sobě.
10. **NESKLÁDEJTE** ani nepoužívejte nářadí na místech, kde teplota může dosáhnout nebo překročit 40°C (např. venkovní kůlny nebo kovové budovy v létě).
11. Nabíječka je určena k provozu na standardní elektrický proud pro domácnost (230 V). Nepokoušejte se ji používat na jiné napětí!

DŮLEŽITÉ BEZPEČNOSTNÍ POKYNY PRO BATERII

Akumulátor není při prvním obdržení plně nabitý. Nejprve si přečtěte bezpečnostní pokyny uvedené pod následujícími poznámkami a postupy nabíjení.

PEČLIVĚ SI PŘEČTĚTE VŠECHNY POKYNY A USCHOVEJTE JE NA BEZPEČNÉM MÍSTĚ PRO BUDOUCÍ POUŽITÍ.

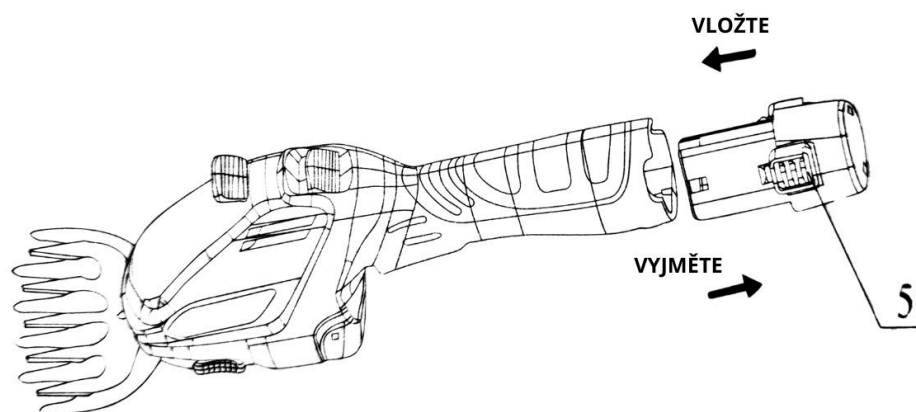
1. Baterii nespalujte, ani když je silně poškozená nebo zcela opotřebovaná. Při požáru by baterie mohla explodovat.
2. Za extrémních podmínek používání nebo teploty může dojít k malému úniku kapaliny z článků baterie. Neznamená to však poruchu. Pokud však dojde k porušení vnějšího těsnění a tento únik se dostane na kůži:
 - a. Rychle se omyjte vodou a mýdlem.
 - b. Neutralizujte slabou kyselinou, například citronovou šťávou nebo octem.
 - c. Pokud se tekutina z baterie dostane do očí, vyplachujte je čistou vodou po dobu nejméně několika minut a okamžitě vyhledejte lékařskou pomoc. (Lékařské poznámky: kapalina je 25-35% roztok hydroxidu draselného).
3. Nespojujte kladný a záporný pól baterie s žádnými kovovými předměty. Může dojít ke zkratu baterie, který způsobí její poškození a může způsobit vážné popáleniny nebo požár.
4. Baterii nabíjejte pouze v nabíječkách dodaných s výrobkem.
5. **POZNÁMKA: akumulátor v náradí je lithium-iontového typu, bez samovybíjení a paměťového efektu.**

MONTÁŽ

Pro vaši bezpečnost!

Před seřizováním nebo výměnou pohyblivého nože nebo čištěním vyjměte baterii.

1. Vložte/vyjměte baterii



Před vložením nebo vyjmutím baterie vždy uvolněte vypínač.

Chcete-li baterii vyjmout, vyjměte ji z náradí a současně stiskněte pružinová tlačítka (5) na obou stranách rukojeti (viz obrázek výše).

Upozornění: Pokud pohyblivý nůž není při vkládání baterie v plně otevřené poloze, pohyblivý nůž se pohybuje dozadu.

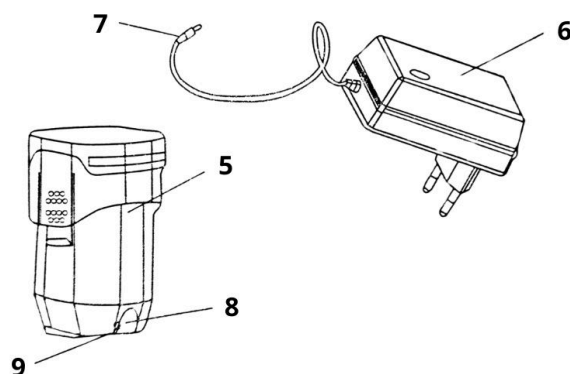
2. Nabíjení baterie

Nepoužívejte jiné nabíječky baterií. Dodaná nabíječka je určena pro lithium-iontovou baterii ve vašem přístroji. Dodržujte správné napětí v elektrické síti: Napětí zdroje musí odpovídat napětí uvedenému na výrobním štítku přístroje. Zařízení označené 230 V může být připojeno také na 220 V nebo 240 V. Když je akumulátor vybitý, stroj se vypne pomocí ochranného obvodu: Vložený nástavec se již neotáčí.

VAROVÁNÍ: Po automatickém vypnutí stroje již dále nestlačujte vypínač. Mohlo by dojít k poškození akumulátoru. Akumulátor je dodáván částečně nabitý. Chcete-li zajistit plnou kapacitu akumulátoru, před prvním použitím elektrického nářadí jej plně nabijte v nabíječce.

Nový akumulátor nebo akumulátor, který nebyl delší dobu používán, rozvine svou plnou kapacitu až po úplném nabití. Nový akumulátor nebo akumulátor, který nebyl delší dobu používán, získá plnou kapacitu až po přibližně 5 cyklech nabíjení/vybíjení.

Pokud se přístroj nereaguje při stisknutí vypínači ON/OFF, nemá akumulátor dostatečnou kapacitu a musí se nabít.



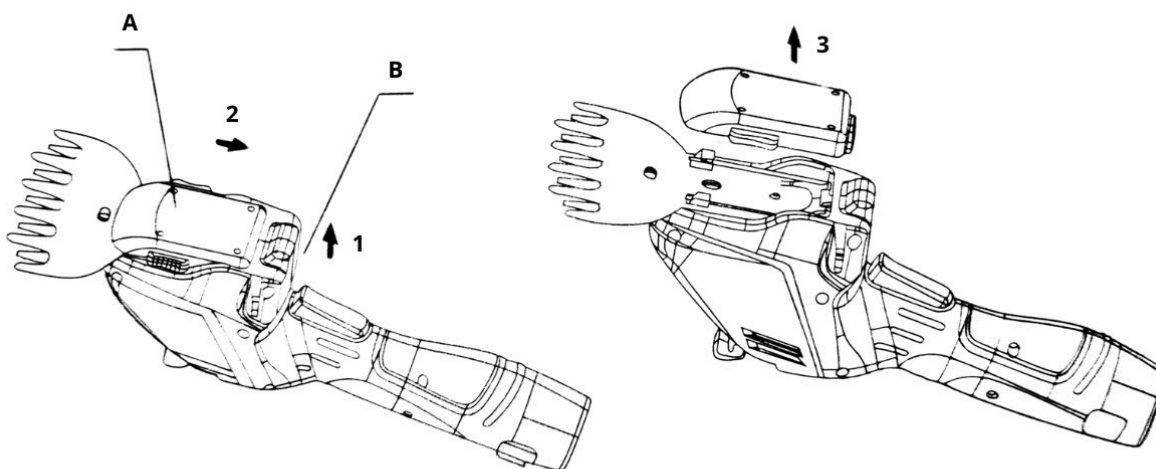
Připojte elektrickou zástrčku adaptéru (6) do zásuvky a zástrčku adaptéru (7) k baterii (5) v nabíjecí stanici (8). V tomto okamžiku se rozsvítí kontrolka kontroly nabití akumulátoru (9). Poté vložte akumulátor do nabíjecí stanice. Indikátor kontroly nabíjení baterie zobrazuje průběh nabíjení. Během nabíjení se indikátor rozsvítí červeně. Akumulátor je plně nabitý, když se indikátor opět rozsvítí zeleně.

Pokud nabíječku akumulátoru delší dobu nepoužíváte, odpojte ji od zdroje napájení.

VÝMĚNA NOŽŮ

Upozornění!

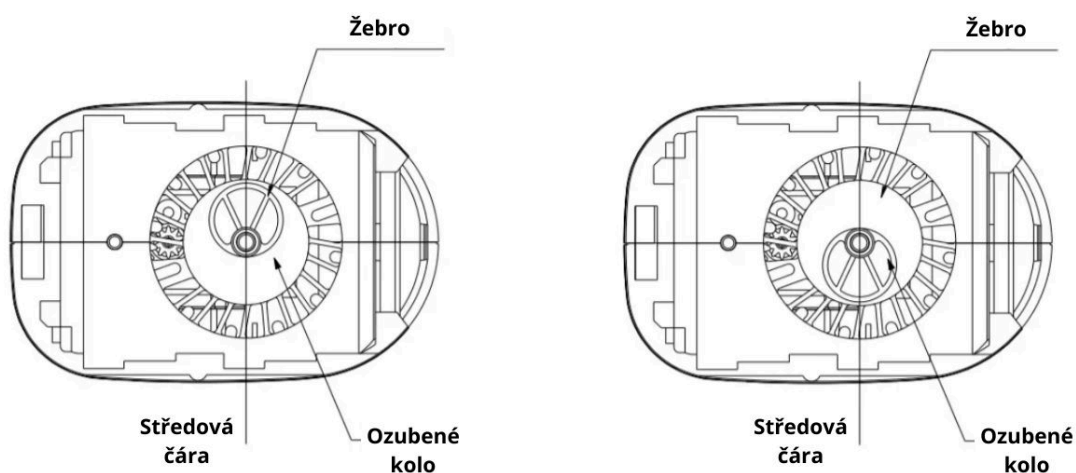
NESMÍTE ovládat spínač před demontáží nebo montáží nožů. Hrozí nebezpečí zranění!



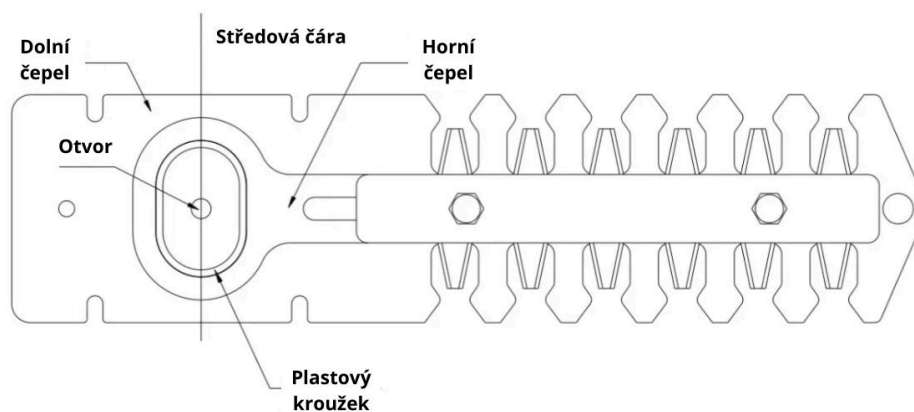
Čepel lze rychle a pohodlně vyměnit bez použití náradí.

1. Chcete-li nůž vyměnit, musíte nejprve sejmout kryt nože (A). Postupujte podle pokynů na horním obrázku.
 - a. Držte stroj jednou rukou, jak je znázorněno na horním obrázku. Palcem a ukazováčkem druhé ruky zatlačte držák (B) směrem nahoru.
 - b. Pevně uchopte kryt nože a vytáhněte jej zpět.
 - c. Sejměte kryt nože směrem nahoru.
2. Vyjměte lopatky a nainstalujte jiné lopatky. Po vyjmutí lopatek uvidíte ozubená kola. Ujistěte se, že se do ozubených kol nedostaly žádné nečistoty, tráva nebo listí. **Důležité!** Pokud se kolem ozubených kol nachází tráva nebo listí, očistěte je.

Instalace nožů na živý plot/křoví



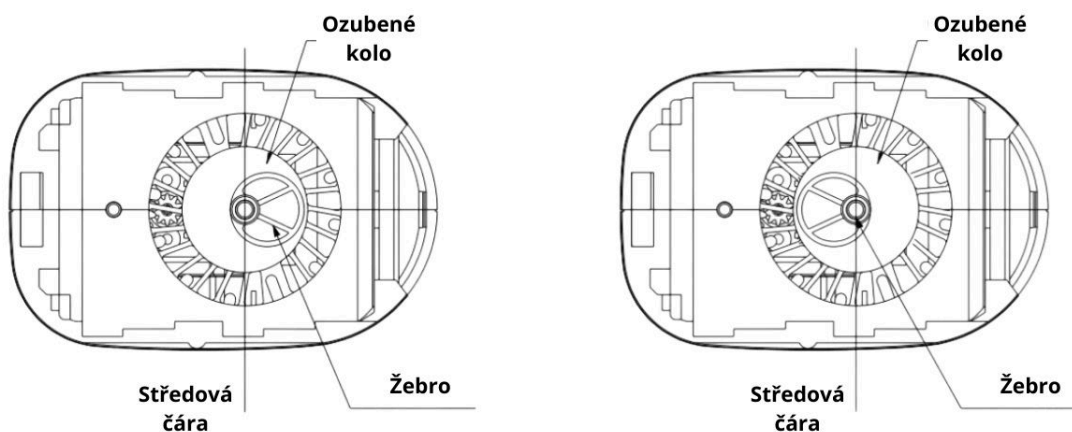
Otočte ozubeným kolem tak, aby středová čára žebra na ozubeném kole byla přesně umístěna směrem dolů nebo nahoru (obrázek výše).



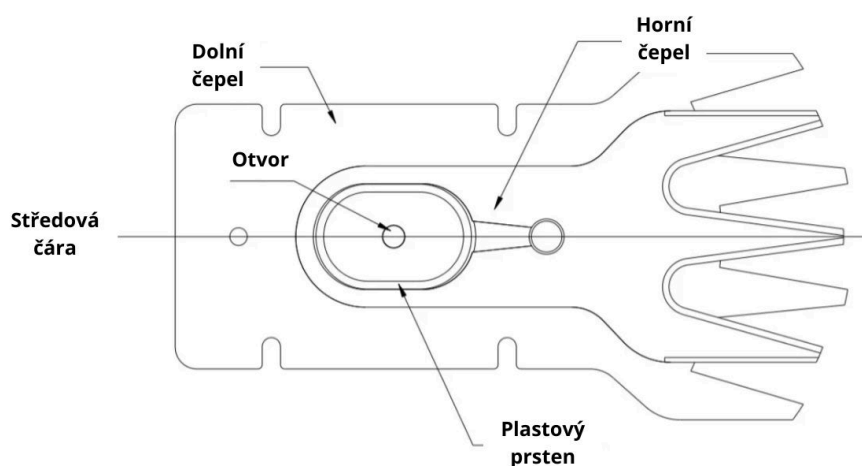
Přesuňte horní čepel nože na živý plot/křoví tak, aby středová linie plastového kroužku byla umístěna přesně ve středu otvoru (jak je znázorněno na horním obrázku).

Vyrovnejte čtyři zajišťovací otvory nožů na živý plot/křoviny se čtyřmi zajišťovacími kolíky. Ujistěte se, že jazýček ozubeného kola zcela zapadl do plastového kroužku.

Instalace nožů na sekání tráv



Otočte ozubené kolo tak, aby středová čára žebra na ozubeném kole byla umístěna přesně vlevo (jak je znázorněno na horním obrázku).



Posuňte horní čepel travních nožů tak, aby středová čára plastového kroužku byla umístěna přesně ve středu otvoru (viz obrázek výše). Vyrovnajte čtyři zajišťovací otvory travních nožů se čtyřmi zajišťovacími kolíky. Ujistěte se, že jazýček ozubeného kola zcela zapadl do plastového kroužku.

UPOZORNĚNÍ:

Spínač neovládejte před instalací krytu nožů. Hrozí nebezpečí zranění!

Kryt lopatek nainstalujte podle kroků uvedených níže:

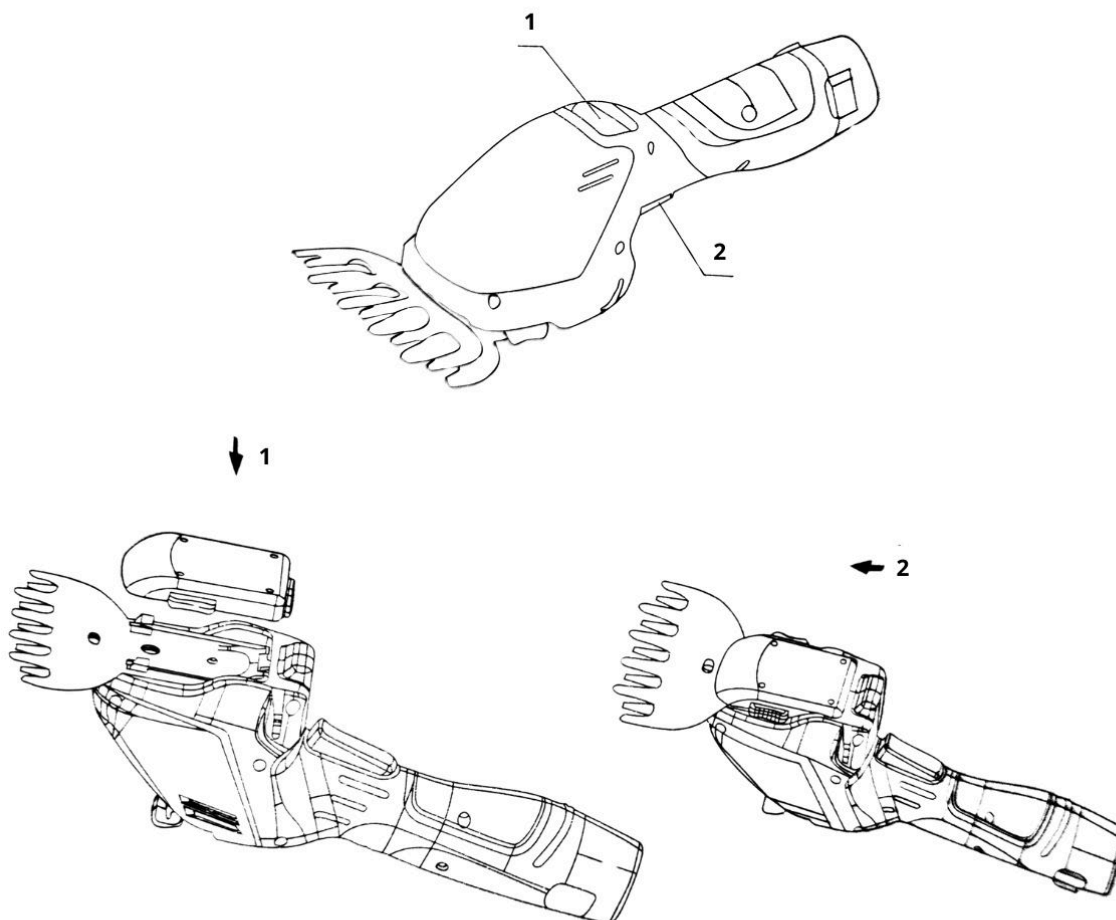
1. Vložte kryt nože tak, že ho zarovnáte se středovou čarou (viz horní obrázek).
2. Zatlačte kryt nože dopředu, dokud pojistka nezapadne na místo.

OBSLUHA VAŠEHO NÁŘADÍ

OBSLUHA VAŠEHO NÁŘADÍ: Nikdy neodstraňujte ani nepřipojujte spínací zařízení. Zámek startéru zabraňuje nechtěnému zapnutí vašeho nářadí.

Řezání bez otočné rukojeti:

1. Stiskněte blokovací tlačítko (1) směrem dopředu a stiskněte spínač (2).
2. Opět uvolněte blokovací tlačítko (1).



ÚDRŽBA A OPRAVY

Přístroj neumývejte vodou.

Pokud sekačku nepoužíváte, měla by být uložena na suchém místě.

Před každým použitím této sekačky zkontrolujte, zda je nůž v pořádku, a pokud bylo zjištěno poškození, je nutné jej včas opravit.

Po každém použití sekačky musí být nůž včas vyčištěn a namazán. Má-li být sekačka používána delší dobu, je třeba nože v přestávce mezi jednotlivými operacemi promazat.