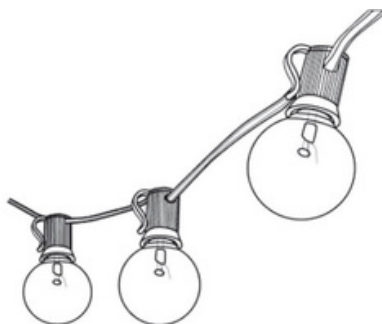
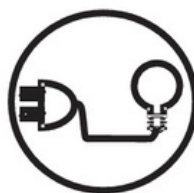


VENKOVNÍ SVĚTELNÝ ŘETĚZ 7,5 M



Nikdy nepoužívejte rozbitou žárovku nebo žárovku s prasklinami



Při zapojování se držte dál od žárovek



Produkt není určen pro děti, není povoleno, aby děti s produktem jakkoliv manipulovaly. Nejedná se o hračku



IP-44-Nepoužívejte během deště

Specifikace:

Model: BW-E12-1 (25-625)

Žárovky typu G40

Typ zásuvky: E12

Napětí: 220-240V/50-60Hz

Příkon: 7W

Maximální příkon na jeden běh připojeného řetězce: 625W

Importér: HS PLUS d.o.o Gmajna 10, 1236 Trzin, Slovenia

Made in China

Výrobce: JIANGMEN LIDU LIGHTING CO. LTD, 3. patro, budova 1, Caihong ul. č.9, High-Tech Zone, Jiangmen, Guangdong, Čína

IP44

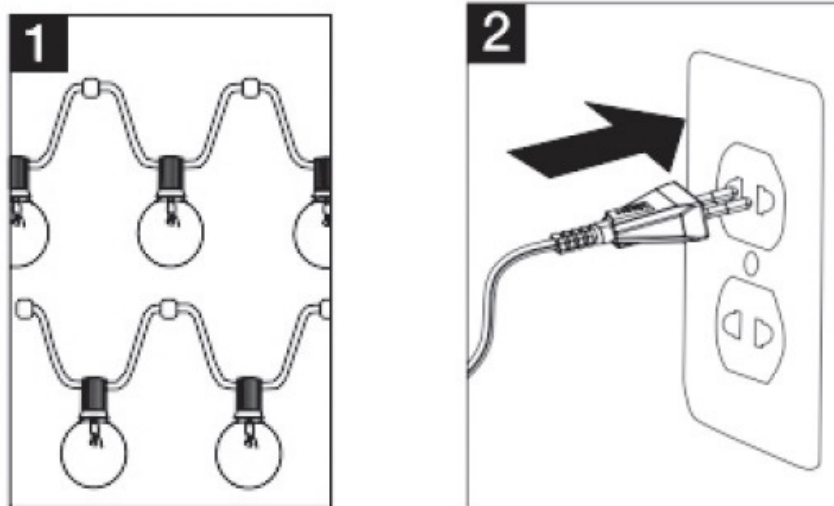


INSTALACE

(hardware, háčky, stahovací pásky a vodící drát nejsou součástí dodávky.)

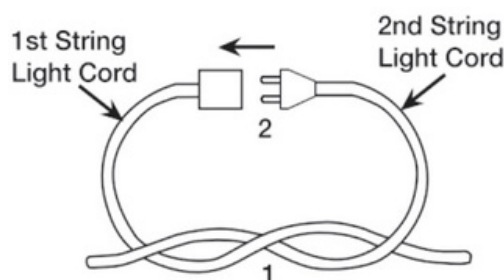
1. Zavěste svítidla na požadované místo a ujistěte se, že jsou všechny žárovky správně zajištěny ve svých objímkách

2. Zapojte světelný řetěz do elektrické zásuvky



OZNÁMENÍ

Při zapojování více kabelů dohromady vytvořte uzel s konci kabelů, jak je znázorněno níže, nebo použijte chránič zástrčky, abyste zabránili roztažení zástrček během používání



Při použití ve venkovním prostředí musí být zástrčka připojena k přerušovači zemního spojení. Chcete-li pramen správně zavěsit, připevněte jej k pevným nosným konstrukcím, jako jsou trámy, nosníky nebo stěnové sloupky. Doporučujeme použít ocelová vodící lana se zipovými páskami a šrouby s očkem (nejsou součástí dodávky). Aby nedošlo k propíchnutí vnějšího krytu vodiče nebo zásuvky, nepoužívejte k upevnění světelného pramene hřebíky, kolíky ani jiné ostré vodivé materiály. Svítidla nezakrývejte žádným materiálem a na světelný pramen nezavěšujte žádné předměty. Žárovky musí vždy směřovat pouze dolů. Svítidla a objímky by měly být vzdáleny nejméně 3 cm od stěn, stropů, látek, žaluzií nebo jiných materiálů a/nebo předmětů.

Dbejte na to, aby zástrčka a konektorové spoje nikdy nespočívaly na místě, kde se může hromadit voda. Nevystavujte nepříznivým povětrnostním podmínkám.

BEZPEČNOST

1. Před prvním použitím a před každým dalším použitím pečlivě zkontrolujte pramen a vyhodte výrobek, který má poškozenou nebo roztřepenou izolaci vodičů nebo šňůr, praskliny v zásuvkách, uvolněné spoje nebo obnažený měděný vodič.
2. Před instalací vždy vyzkoušejte světelnou soupravu. Nikdy nepoužívejte pramen(y), pokud jsou některé žárovky rozbité nebo chybí.
3. Nemontujte ani neumísťujte v blízkosti topných těles, krbů, svíček nebo jiných zdrojů tepla. Při rozsvícení udržujte žárovky dobře větrané.
4. Žárovky by se neměly dotýkat přívodního kabelu ani žádného vodiče.
5. Neinstalujte je v uzavřených prostorech.
6. Žárovky neshlukujte.
7. Nepoužívejte s prodlužovacími kabely, pokud nelze zástrčku zcela zasunout. Ujistěte se, že všechny použité prodlužovací šňůry nemají prasklou izolaci nebo obnažené či roztřepené vodiče.
8. Zástrčka tohoto výrobku je polarizovaná (jedna čepel je širší než druhá) a zapadne do polarizované zásuvky pouze jedním směrem. Pokud nepasuje, obraťte se na kvalifikovaného elektrikáře.
9. UPOZORNĚNÍ: Neumísťujte na místa, kde by se přes kabel mohly zavřít dveře nebo okna a poškodit izolaci vodičů.
10. UPOZORNĚNÍ: Pokud je instalován na stromě, dbát na osobní bezpečnost, ale také dávat pozor na protext skleněné žárovky.
11. UPOZORNĚNÍ: Před výměnou žárovek a při ponechání bez dozoru vždy odpojte konec zástrčky od zdroje napájení.
12. UPOZORNĚNÍ: Vyměňujte pouze žárovky stejného typu o výkonu max. 7 W. Žárovky s kandelábrovou patičkou nikdy nepřemísťujte vnitřní kontakty patice.
13. UPOZORNĚNÍ: Nepřetěžujte. Nepřipojujte dohromady více než 85 žárovek.
14. Nikdy neměňte zástrčku.
15. Uchovávejte mimo dosah malých dětí.
16. Protože tento výrobek má krytí IP44, není zcela vodotěsný, neumísťujte žárovky nad napájecí kabely. Do žárovek se může ponořit déšť, který je rozbije.
17. Před použitím žárovku jemně utáhněte, protože žárovka může být uvolněná a po zapnutí se nerozsvítí.

PÉČE O PRODUKT

1. Při odinstalování výrobku se vyvarujte jakéhokoli namáhání vodičů, spojů a vodičů výrobku. Skladujte na chladném a suchém místě mimo dosah přímého slunečního záření.
2. Jedná se o elektrický výrobek - ne o hračku!
3. Při zapojování do zásuvky se držte co nejdále od žárovek, abyste se chránili před případným zraněním.
4. Před použitím žárovky pečlivě zkontrolujte, zda je každá žárovka v dobrém stavu. Vyhodte všechny žárovky, které jsou rozbité nebo mají praskliny či roztřepenou izolaci vodičů nebo kabelů, praskliny v objímkách, uvolněné spoje nebo obnažené měděné dráty.
5. Světelný řetěz vydrží pouze jemný déšť, ale NE silný déšť. V zájmu vaší bezpečnosti je za deště NEPOUŽÍVEJTE.

VAROVÁNÍ A BEZPEČNOSTNÍ INFORMACE

1. UCHOVÁVEJTE MIMO DOSAH DĚTÍ
2. Pro vnitřní i venkovní použití.
3. Abyste snížili pravděpodobnost nadměrného zahřátí a možného poškození, používejte pouze dekorativní příslušenství lampy přibalené k tomuto výrobku.
4. Jedná se o paralelně zapojený světelný řetězec.
5. Abyste snížili riziko úrazu elektrickým proudem, NEPŘIPOJUJTE A NEODPOJUJTE svítidla, pokud jsou mokrá.
6. NEPOUŽÍVEJTE prodlužovací kabel v blízkosti vody nebo tam, kde se může hromadit voda.
7. Svítidla udržujte ve vzdálenosti nejméně 16 stop (4,8 m) od bazénů a lázní.
8. Zástrčky a zásuvky udržujte v suchu; NEPONOŘUJTE je do vody.
9. Osvětlovací řetězce jsou dimenzovány na 220 V, 60 Hz; NEPŘEKRAČUJTE celkový výkon 625 W, všechny řetězce dohromady. Nepřekračujte celkový počet 85 žárovek.
10. Samičí konektor používejte POUZE pro další světelné sady.

UPOZORNĚNÍ: Upozornění a bezpečnostní opatření uvedená v této příručce nepokrývají všechny možné scénáře a následky. Obsluha musí při instalaci a provozu tohoto výrobku dbát zvýšené opatrnosti a zdravého rozumu.

POZOR:

1. NEZABEZPEČUJTE šňůry sponkami nebo hřebíky.
2. Pokud měníte umístění, odstraňte před instalací bubliny.
3. PŘED každým použitím zkontrolujte nastavení a stav výrobku.
4. Udržujte žárovky ve vzdálenosti nejméně 8 cm od jiných předmětů.

POKYNY PRO PÉČI:

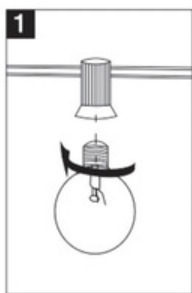
Provázek světelného řetězu čistěte pouze suchým, měkkým hadříkem. Nepoužívejte abrazivní čisticí prostředky.

INSTALACE/VÝMĚNA ŽÁROVEK

VAROVÁNÍ: Abyste předešli vážnému zranění, odpojte venkovní světelný řetěz od elektrické zásuvky před instalací/výměnou žárovek nebo pojistek. Před dotykem nechte žárovky vychladnout.

Instalace žárovek:

1. Před vyjmutím žárovky a její výměnou odpojte světelný řetězec od zásuvky.
2. Uchopte zástrčku a vyjměte ji ze zásuvky nebo jiného zásuvkového zařízení. Neodpojte zástrčku tahem za kabel.
3. Odšroubujte starou žárovku otáčením proti směru hodinových ručiček a vyjměte ji z objímky.
4. Nainstalujte novou žárovku. Otáčením ve směru hodinových ručiček se ujistěte, že je patice žárovky zcela navlečena do objímky. Patice žárovky by měla být pevně přitisknuta k horní části objímky.



VAROVÁNÍ

- V pracovních podmínkách na žárovku neklepejte ani na ni nepůsobte silou, protože by mohlo dojít k roztavení wolframového drátu nebo k oslnění.
- Před instalací a výměnou žárovky nebo pojistky se ujistěte, že žárovkový řetězec není v provozu, a vždy výrobek odpojte ze sítě.



Tento symbol označuje, že výrobek by neměl být v EU likvidován společně s domovním odpadem. Abyste předešli možnému poškození životního prostředí nebo lidského zdraví v důsledku nekontrolované likvidace odpadu, recyklujte jej zodpovědně a podpořte tak udržitelné opětovné využívání materiálových zdrojů. Chcete-li vrátit použité zařízení, využijte zavedený systém pro vrácení a sběr odpadu nebo se obraťte na prodejce, u kterého byl výrobek zakoupen. Ten může tento výrobek převzít zpět k recyklaci bez ohrožení životního prostředí.



Prohlášení výrobce, že výrobek splňuje požadavky příslušných směrnic.